

ON Semiconductor®



ON Semiconductor





경기도 부천시 부천시 평천로 850번길 55(도당동) 우 14487

--> 지하철 7호선 춘의역 7번 출구 방향 900m (도보 10분 / 버스 온세미컨덕터 코리아 입구 하차)

Contents

01

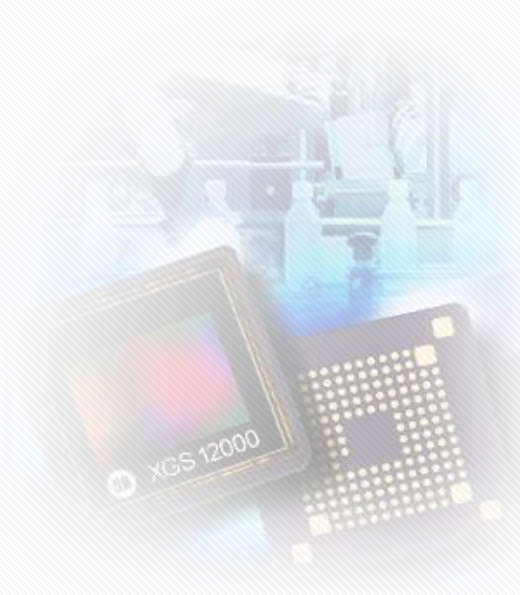
ON Semiconductor의 소개

02

ON Semiconductor의 문화

03

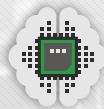
ON Semiconductor의 Operator





01

ON Semiconductor의 소개



세계반도체 공급순위 TOP 20 종합반도체 회사



Fabless

Qualcomm



설계



IDM (종합반도체 회사)



ON Semiconductor®



생산 + 설계



Foundry

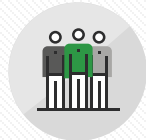


생산

대한민국 반도체의 역사이며 현재 가장 빠르게 성장하는 기업



한국 매출
약 9,000억원



근무인원
약 1,700명

1974



대한민국 반도체 역사의 시작

대한민국 최초 회사 한국반도체 설립,
1977년 삼성전자에 인수되어
한국 반도체의 역사 시작



1999



반도체의 역사, 최초 반도체 양산기업

인류 최초 반도체 IC 양산기업
페어차일드에 인수



2016



세계 2위 전력용 반도체 기업

ON Semiconductor로 인수합병
US Fortune 500대 기업



100 FASTEST-GROWING COMPANIES
ON Semiconductor named World's Most Ethical Company three years in a row!
2018 (대한민국 윤리의 으뜸 기업)
페어차일드코리아(부천)
대동방부 기 공

매년 Market 대비 **2배 성장**



전략적인 성장 시장에서 승리하기 위한 자원 투자
: **Automotive, Industrial, Communications**



성숙한 시장에서 선도 기업으로서의 위치 유지
: **Computing, Consumer**

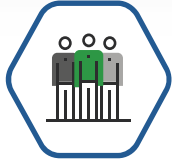


고객에게 혁신적인 제품과 솔루션 제공



글로벌 제조 및 공급망 효율 극대화





35,000명의 임직원



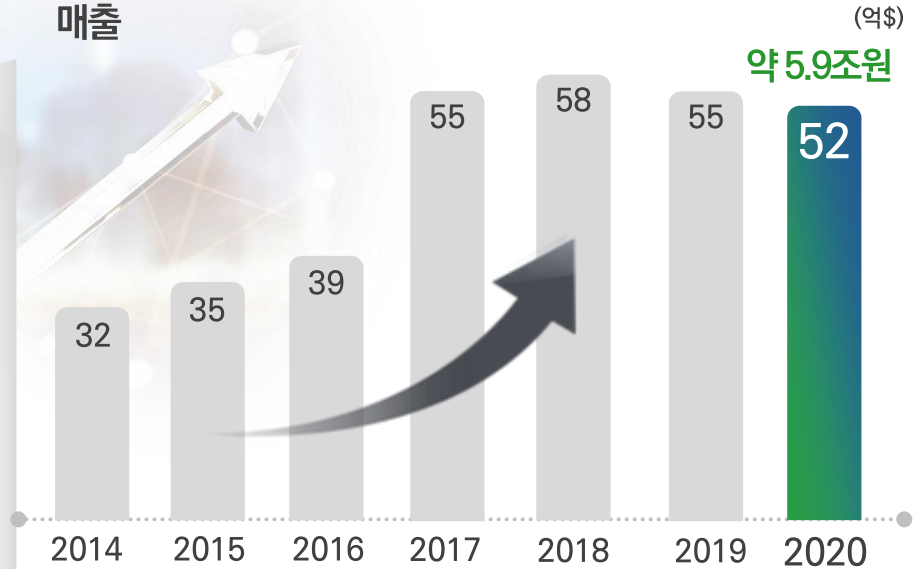
2018 US Fortune
500대 기업



미국에서 가장 빠르게
성장하는 100대 기업



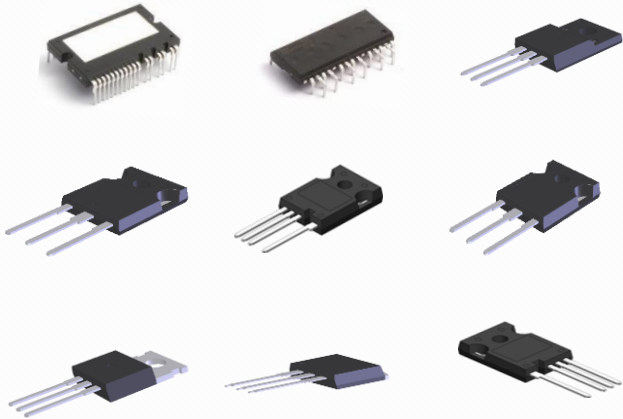
매출



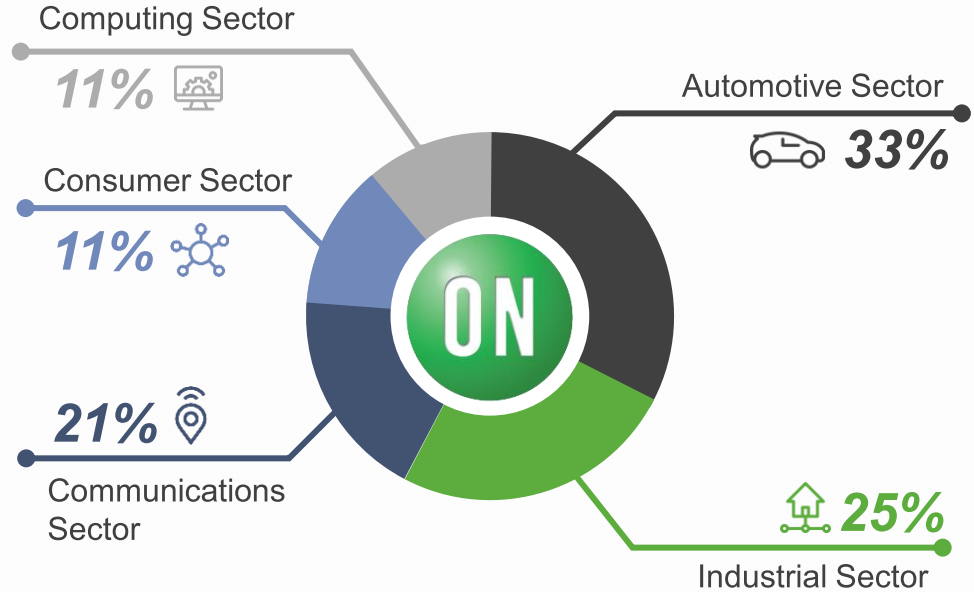
2014년 이후 71% 성장

주요 제품

Power Management, Connectivity,
Discrete, Custom, & SoC, Sensors,
Analog, Logic, & Timing



부문별 매출



Solutions and Engineering Centers, Design Centers and Manufacturing

- ◆ SEC
- SEC & Design
- Design
- Design & Manufacturing
- Manufacturing



전 세계 34개국에서 134개 이상의 Site를 운영중



02

ON Semiconductor의 문화

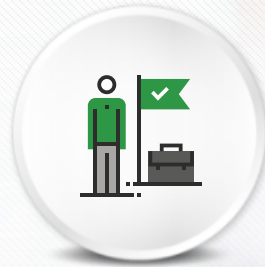
핵심가치



존중



청렴



진취성

우리는 수익 성장, 세계 수준의 운영 실적, 벤치마크 품질 등에 중점을 두고
고객과 주주에게 높은 가치를 제공하는 성과 중심의 기업입니다



6년 연속 세계에서 가장 윤리적인 기업에 선정

RBA의 회원사로서 인권 및 노동, 환경, 윤리 부문의 기업의 사회적 책임을 다하고 있음



Responsible Business Alliance
Formerly the Electronic Industry Citizenship Coalition
Advancing Sustainability Globally





1. Health & Life

건강하고 활발한 직장문화를 만들기 위한 다양한 혜택, 당신이 건강할 수 있도록 온세미컨덕터가 함께 합니다



단체 상해보험 및 치료 보철료

단체 상해 보험을 통해 임직원에게 발생할 수 있는 예기치 못한 사고에 대비토록 하고 있으며 본인 및 배우자도 가입 가능
치료 보철료는 직원/배우자/자녀에 한해 회사가 별도 지원(인당 연 50만원 한도)



건강검진

임직원의 건강 증진을 위해 매년 1회 종합 건강 검진 시행, (만 36세 이상은 1회/년, 만 30세이상~만 35세 이하는 1회/2년 종합검진 제공)
임직원의 배우자 역시 본인과 동일하게 종합검진 무료 제공



직원 식당/식비 지원

임직원의 건강하고 즐거운 식사 문화와 편의를 제공하기 위해 직원 식당 운영 (테이크 아웃 메뉴 별도 준비)



개인 연금 지원

임직원의 저축 의식 증대 및 노후의 삶의 질 향상을 위하여 개인 연금 보험 가입 권장 (보험료 일부 지원)



통근버스/기숙사

임직원 출퇴근 편의를 위해 통근버스 운영, 원거리 거주자를 위해 기숙사 운영



생활 지원 수당

임직원의 안정적인 직장 생활과 거주를 위해 주택 구입 혹은 임차 자금을 융통하는데 필요한 금융 비용 지원

※ 기타 복리후생: 퇴직연금제도 도입, 피트니스센터 및 건강관리실운영

2.Work

당신의 즐거운 직장 생활과 경력 개발을 위해 온세미컨덕터가 함께합니다



사내 / 외부 교육 훈련

임직원의 끊임없는 자기개발을 지원합니다

사내에서는 연중 온라인 교육과 외국어 교육 진행, 본사에서 주관하는 교육 과정 실시
또한, 직무 능력 개발을 위한 대학원 진학 지원을 포함한 사외 교육에 대한 지원 제도 마련



사내 동호회

임직원의 취미 생활과 사내 친목 도모를 위하여 사내 동호회 활동 지원
(스포츠, 등산, 음악 등 다양한 분야의 동호회 활동중)



직원 추천 제도

직원 채용에 있어 직원의 지인 등 외부 후보자 추천 적극 권장
채용 심의 과정을 통해 최종 입사한 경우, 추천 포상금 지급



사내 행사

매년 다양한 행사를 통해 임직원과 함께 하나된 모습으로 소중한 추억을 만들어 가고 있습니다

※ 기타 복리후생: CSR활동, 멘토링 프로그램

3. Family

당신의 가족은 나의 가족입니다

기쁨과 슬픔을 오랫동안 함께 나누길 바라며, 온세미컨덕터는 당신과 당신 가족을 응원합니다



경조사 지원

임직원의 기쁨과 슬픔을 함께 나누고자 경조사 지원 제도 실시



자녀 학자금 지원

임직원 자녀의 장래를 위하여 교육비에 대한 부담을 덜어 드리기 위해 자녀수에 제한 없이 유치원비 및 학자금 (고등학교, 대학교) 지원



직장 어린이집

영유아 자녀를 둔 임직원을 위해 직장 어린이집 운영
취학 아동의 안전한 보육과 교육을 위해 어린이집 전문 운영업체에 위탁하여 운영



휴양소 및 숙박비 지원

임직원의 육체적, 정신적인 휴양을 위하여 국내외의 휴양시설을 이용하는 경우 회사가 숙박비 일부 지원
일부 휴양소는 회원권 직접 구입하여 임직원이 이용할 수 있도록 관리

※ 기타 복리후생: 명절선물, 장기근속휴가 및 휴가비 지원 등



부천 FC 메인 스폰서



CSR 활동



호프 데이



회사 축제



통근 버스



기숙사(오피스텔)



회사 어린이집



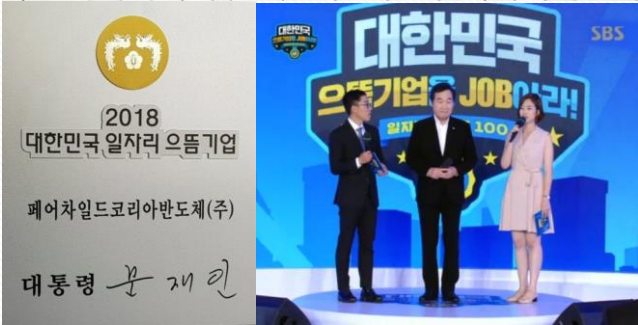
회사 식당



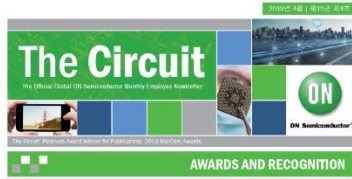
휘트니스 센터



건강 관리실



2018 대한민국 일자리 으뜸기업



Ben Kang Awarded Silver Tower Industrial Award



한국 무역 - 주한 F&E의 총괄 관리자인 Ben Kang이 2018년 12월 18일에 본래의 고객주 수장으로서 한국 정부로부터 상급 부문 은탑산업훈장을 받았습니다.
 (이 상은 당국 채용청에서 동차로써 정확한 것보다 더나아 33년 동안 한국 반도체 산업에 대한 Ben의 기여를 인정해 수여되었습니다.)
 한국은 2000년을 원로 은탑에서 가장 성공을 시켜왔으며 미국에 SK 와이어드스 중국 Wuxi F&E와 함께 북반구는 2018년 10월부터 미국 회사의 주요 시장점유율 1위를 차지했습니다.



2018 일자리창출 유공 은탑산업훈장 수상



2020 남녀고용평등 우수기업

A photograph of a man in a dark suit and tie, adjusting his watch. The background is blurred, suggesting an office or business setting.

03

ON Semiconductor의 Operator

직무	자격요건	우대전공	직무
 Operator	고졸, 초대졸	-	-반도체 생산시 웨이퍼 제조 기능을 수행합니다. -반도체 생산에 필요한 장비를 조작 운영합니다.

근무형태

■4조 3교대 (6일 근무, 2일 휴무)

-Day: 06:00 -14:00

-Swing: 14:00 - 22:00

-GY: 22:00 - 06:00

급여

- 기본급 : 2,970만원 (2021년 12월 1일부)

- 연간 예상 소득: 3,600만원 이상 (상.하반기 Incentive 미포함)





■ 통근버스 및 기숙사 제공

임직원 출퇴근 편의를 위해 통근버스 운영, 원거리 거주자를 위해 기숙사 운영



■ 멘토링 운영

신규입사자의 성공적인 정착을 위해 멘토링 제도 운영



ON Semiconductor®

홍대입구역 40분

강남역 1시간



■ 서울 과 근접한 위치

강남역, 홍대입구역 과 근접한 위치

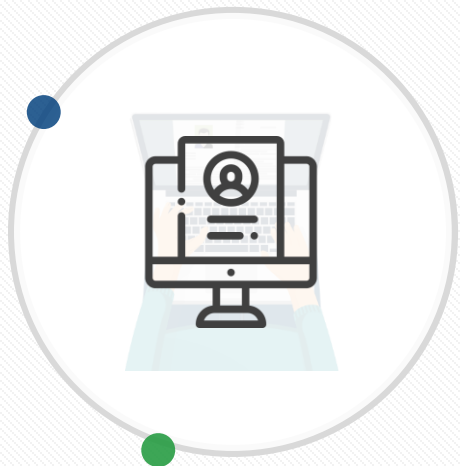


■ 다양한 사내 행사

임직원과 함께 소중한 추억을 만들어가는 다양한 사내 행사 진행



이력서 양식



서류전형

(자사양식 이력서)



면접전형



채용확정

(*고등학교 졸업 후 입사)

이력서 접수: 인사팀 안혜인 대리 Hyein.Ahn@onsemi.com



Q&A



감사합니다

